



# Carnet d'inspiration

*Demain l'habitat ?  
mutabilité, réversibilité, adaptabilité*

21 mars 2018

mutabilité

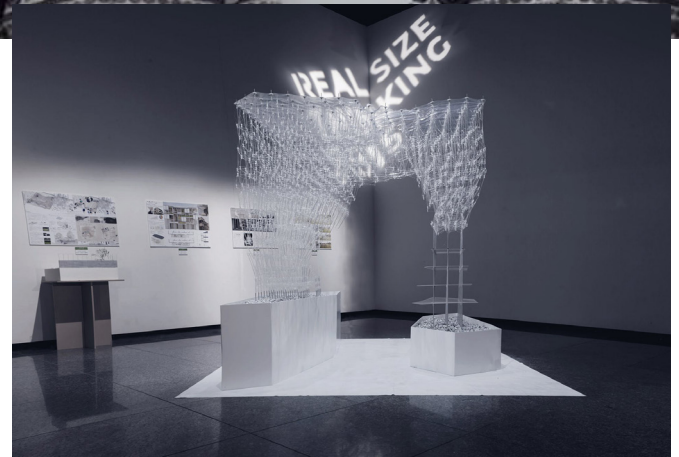


les hybrides à plumes de  
Kate MccGuire



se faire son propre clone à  
son effigie ?

Ipad + selfie



le DRAWN PAVILLION  
entièrement imprimé en 3D  
nouveau mode de production

Zoomillion  
Headquarters  
sa façade s'ouvre  
à la façon des ailes  
d'un oiseau



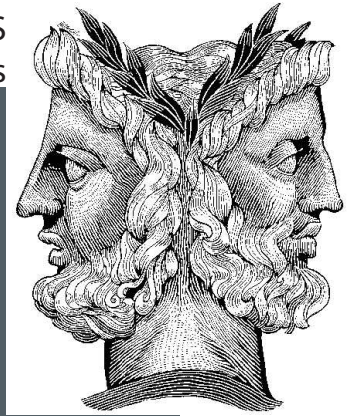
Un phasme  
qui s'est  
bien adapté



le collectif NUMEN/USE  
tisse sa toile  
en ruban adhésif  
dans l'architecture



JANUS  
le dieu aux deux visages



une robe  
du mouvement  
deux styles



HUSSEIN CHALAYAN





un architecte japonais a créé  
l'OPPOD TUBE HOUSE  
des unités d'habitation à insérer dans le vide  
urbain

NAKAGIN HOTEL CAPSULE TOWER  
un bloc = une chambre



Les robes d'Hussein Chalayan  
sont animées robotiquement, et  
modifient l'allure du mannequin  
progressivement





Les mêmes robots sont utilisés dans les entrepôts Amazon et dans l'exposition de Neïl Beloufa, «L'ennemi de mon ennemi». Ils sont mobiles et autonomes.

#intelligenceartificielle





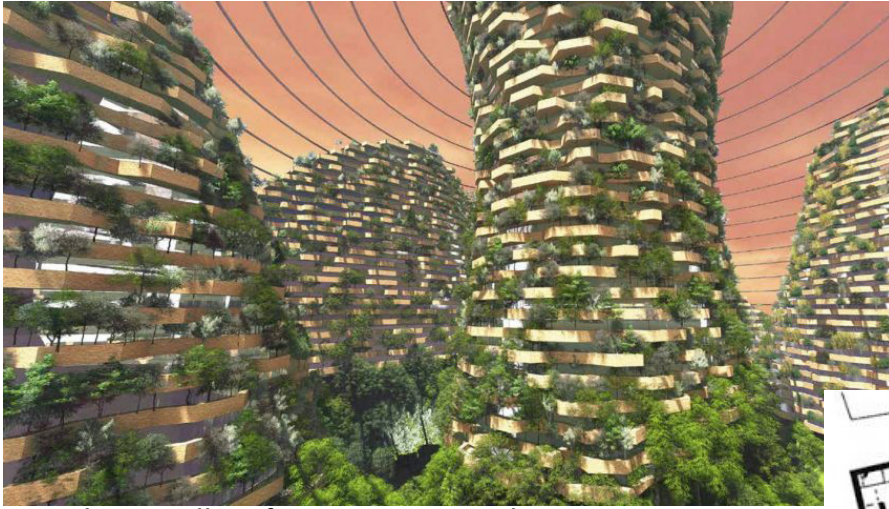


MADI HOUSE  
la maison livrée en carton plat



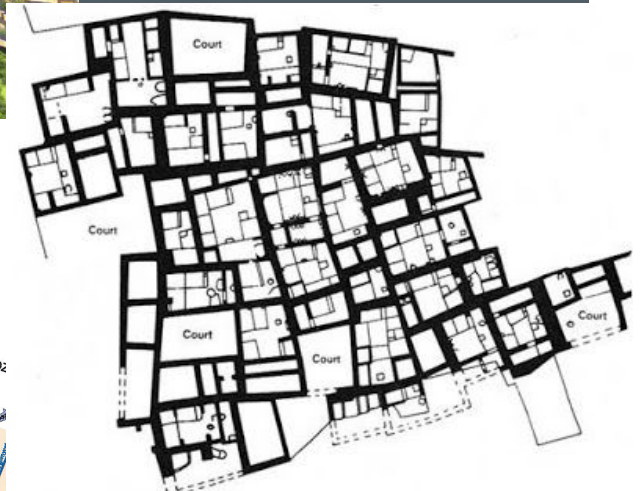
MINECRAFT  
la création virtuelle  
d'espace  
et d'architecture  
illimitée  
dans un jeu video



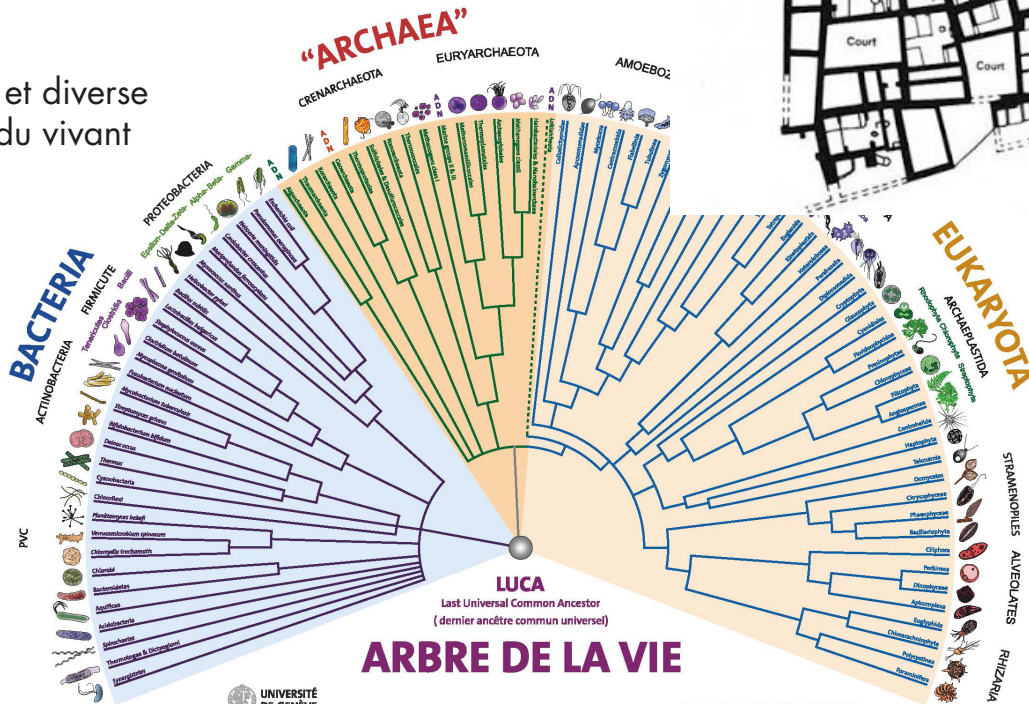


Habitat collectif sur Mars (vue d'artiste)

Çatal Höyük  
Première ville de l'histoire,  
en Turquie  
Le plan en agglomération  
rend évolutive l'architecture.



La longue et diverse  
évolution du vivant







FOSUN FOUNDATION  
- Shanghai -  
centre d'art dont la façade  
en bambous de cuivre  
s'anime en trois rideaux au  
fil de la journée

HENRIQUE OLIVEIRA  
mêle architecture évolution  
du vivant



l'habitat héliotrope  
il tourne sur lui-même au fil  
de la journée pour capter la  
lumière du soleil

LUC SCHUITEN  
auteur de bande-dessinée  
#anticipation



Cette ville en mouvance se renouvelle en permanence en une lente progression autour d'un lac, où la transhumance de ses habitants s'effectue au rythme de la durée de vie de la structure principale de la cité : l'arbre. La partie habitée de cette forêt urbaine occupe près d'un quart du pourtour du lac, le restant étant constitué d'une forêt arrivée à maturité, permettant l'aménagement de nouvelles édifications. Sur la plus grande portion de territoire s'étend la jeune forêt en développement, sous la surveillance étroite d'architectes jardiniers. Enfin, dans la dernière partie se trouvent les arbres morts, en décomposition, dont l'humus sert à enrichir la terre des nouvelles forêts. Cette cité fonctionne comme un super organisme doté des caractéristiques d'autorégulation, d'homéostasie et de métabolisme. C'est un réseau complexe indissociable où les symbioses prennent une place primordiale. Les habitations se trouvent dans des immeubles, vagues orientées au sud vers un plan d'eau situé en contrebas. Ces façades sont de grands capteurs solaires aux performances améliorées par la réflexion des rayons sur l'eau du lac.



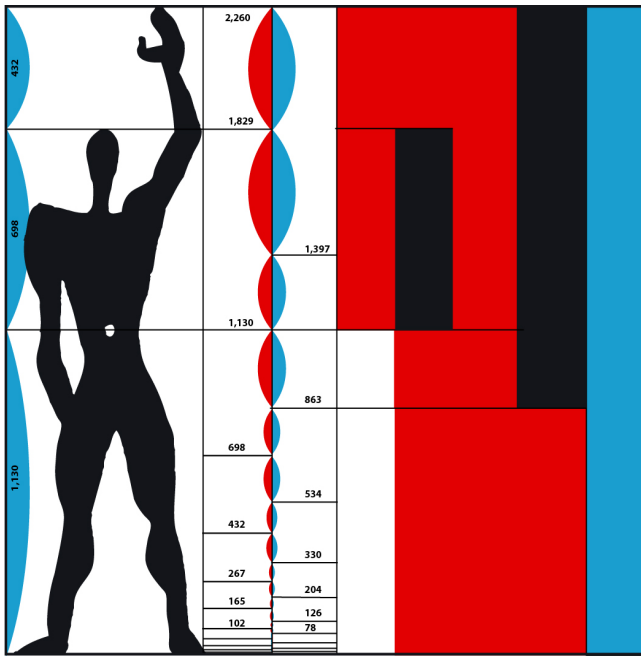


Une arbo-architecture  
développée en Allemagne  
Les arbres, en poussant,  
deviennent la structure  
du module.



TRANSFORMERS





le MODULOR  
système développé par Le Corbusier  
Il s'agit de construire selon l'échelle  
du corps humain



POKEMON  
Jeu de cartes et jeu video basés  
sur le principe d'évolution des  
personnages



la maison japonaise traditionnelle, dont l'aménagement se fait par un système de cloisons mobiles



News > World > Asia

## 'Smart' Japanese hotel opens offering guests self-parking slippers and intelligent furniture

ProPILOT Park Ryokan resort combines traditional furnishings with Nissan technology

Jack Peat | Friday 26 January 2018 10:05 GMT | [Comment](#)



[Like](#) [Follow](#)  
The Independent Online



The hotel's intelligent slippers in action SWNS

Ces chaussures connectées vous accueillent, puis se rangent seuls

à Londres,  
le projet de l'agence Outpost  
îlot/habitat collectif/habitat individuel  
+ commerces + espace vert

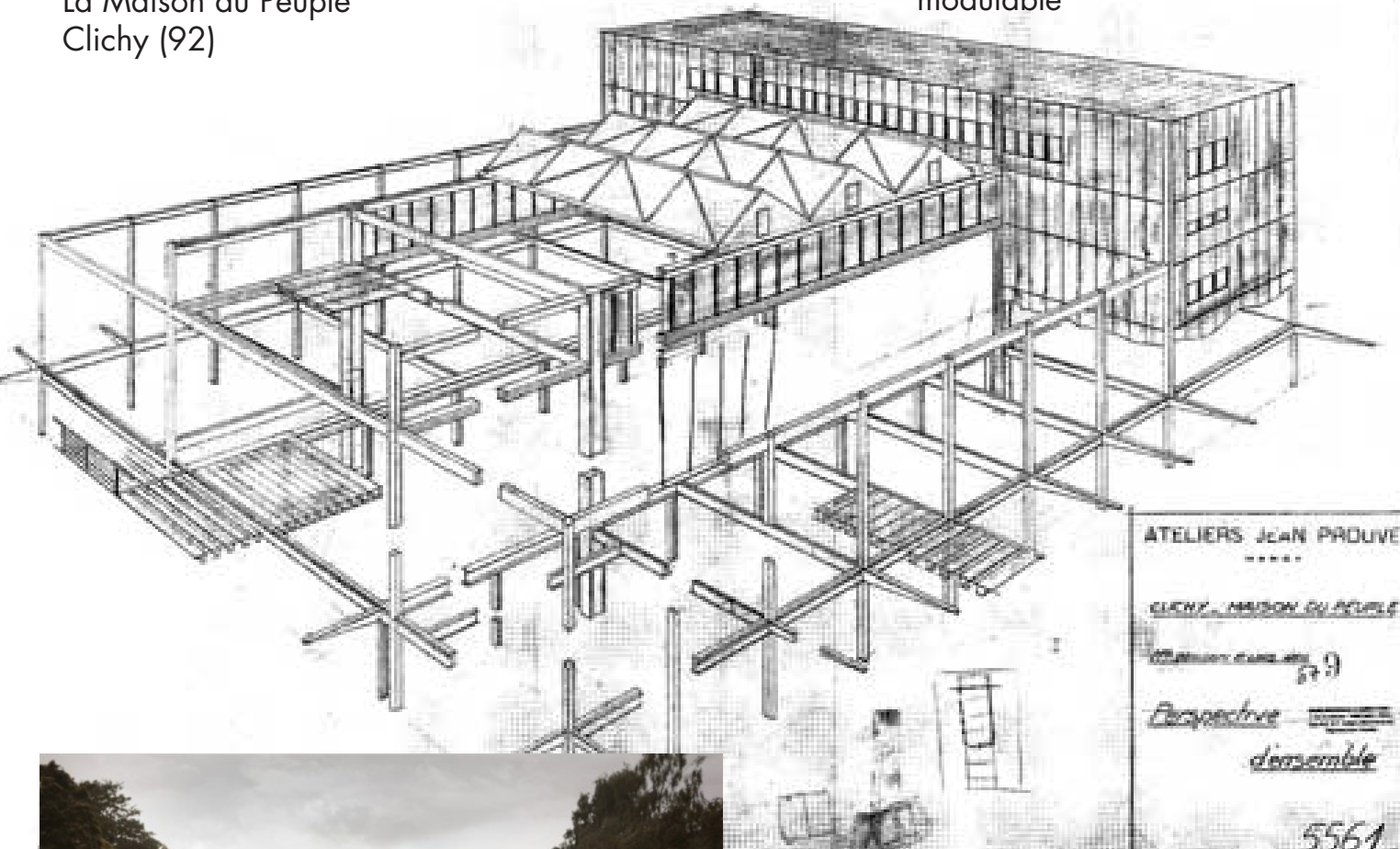




réversibilité

Jean PROUVE  
La Maison du Peuple  
Clichy (92)

un espace citoyen, économique,  
modulable



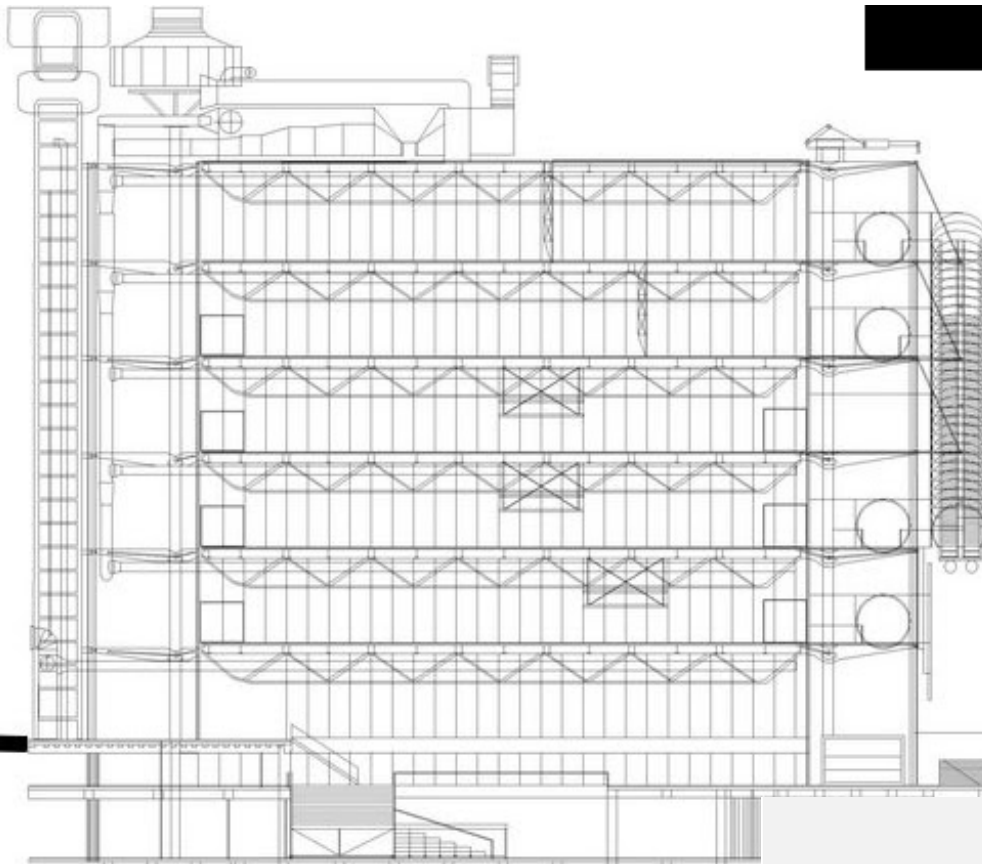
modules d'habitation montés sur rails,  
conçus par des étudiants suédois

Pour son film Playtime,  
Jacques Tati a créé une ville  
entièrement montée sur rails :  
Tativille



# Piano-Rogers

LE CENTRE POMPIDOU  
les niveaux sont d'immenses  
plans libres  
modularité maximum selon les  
accrochages et expositions



harmonie  
x  
équilibre  
x  
vernaculaire  
—  
éphémère



Coussin de voyage  
///  
Peluche



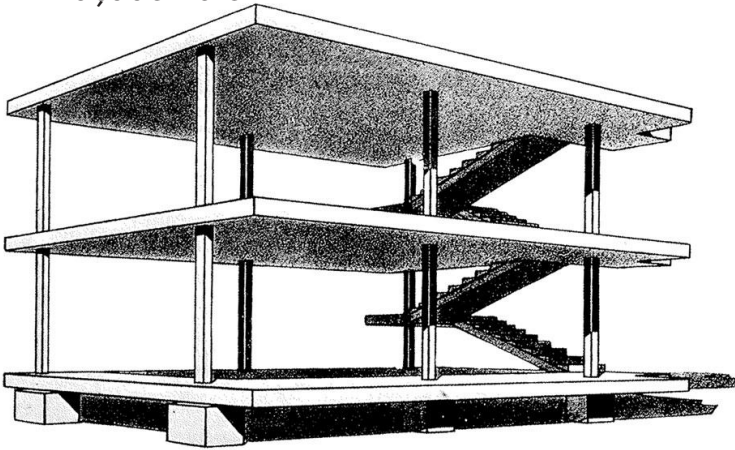
## DOM-INO

Système de structure Poteau-Poutre mis au point

par Le Corbusier

>> plan libre

>> façade libre

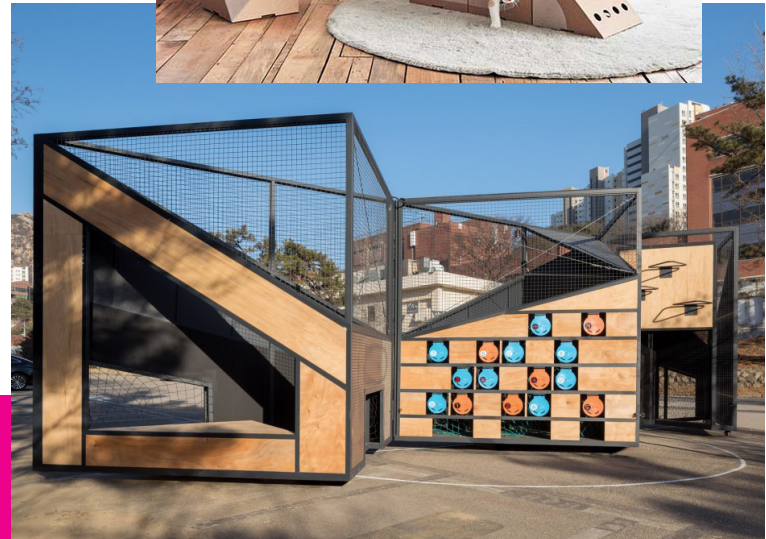


L'ossature standard « Dom-ino », pour exécution en grande série

pâte à modeler : tout devient possible



aire de jeux  
en carton  
pour chats



aire de jeux  
modulable  
pour humains

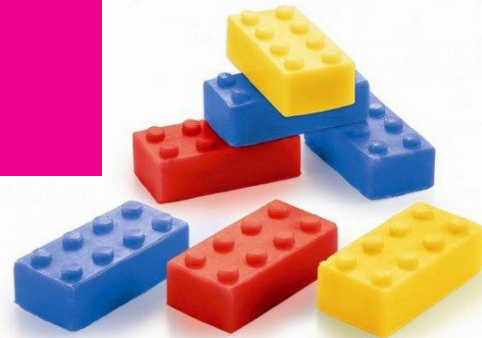




Les baies vitrées de cette villa s'encastrent dans le sol



Ces briques conçues selon le modèle des briques LEGO permettent de monter des cloisons libres.



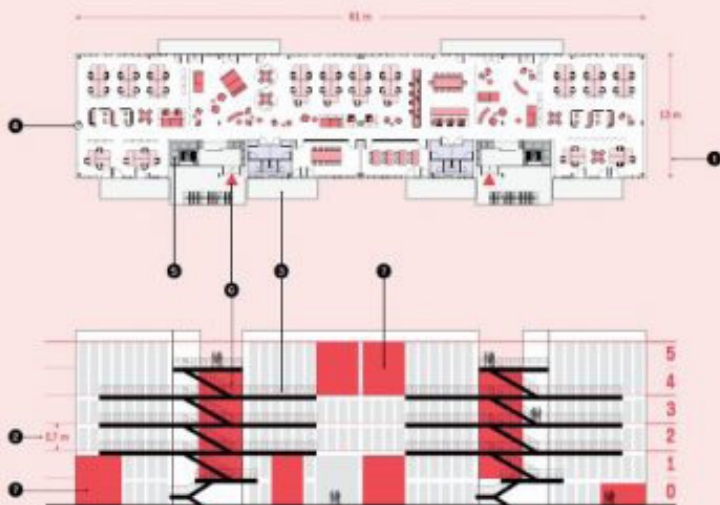


bureau ajustable  
WILL & WALT  
un pivot central  
autorise une  
multitude d'usages

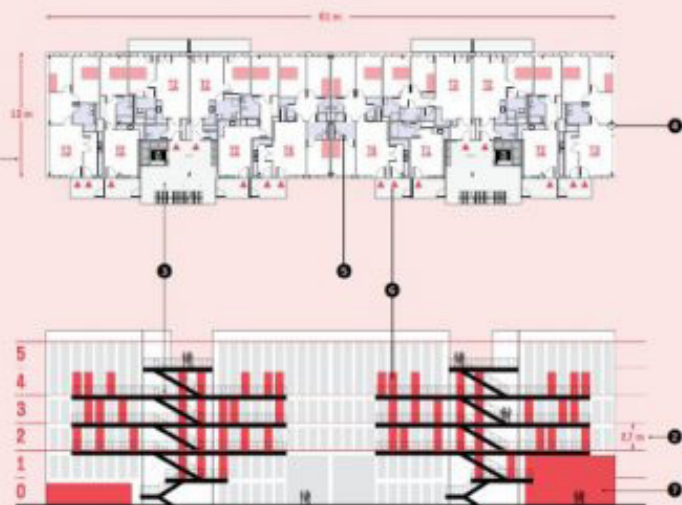


Pavillon alimentaire  
constitué de modules bois,  
réalisé par le collectif  
d'architecture Bellastock.





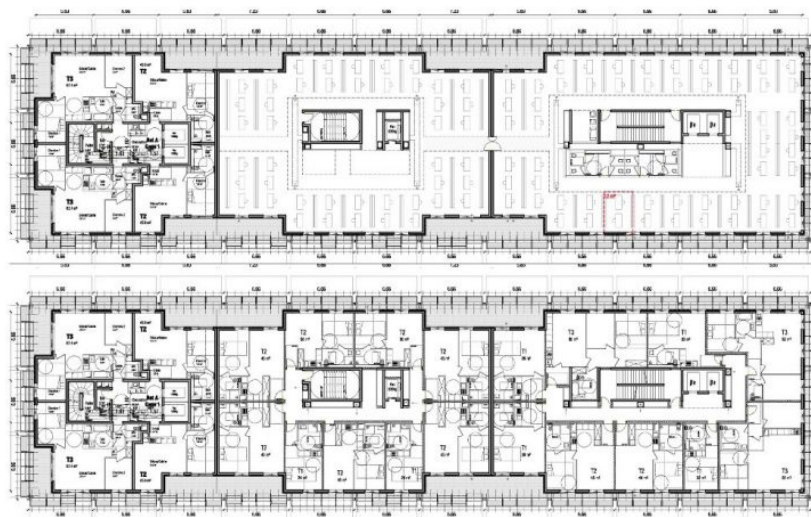
**BUREAUX**



**LOGEMENTS**



ANNE DEMIANS  
programme architectural  
permettant de loger  
dans un même immeuble  
indifféremment bureaux  
ou appartements



Comparison des deux versions - 1/200\*\*  
12



adaptabilité

## L'étagère BILLY de IKEA



diversité de modules  
pour des compositions multiples

bicyclette pliable  
#pratique



46

P.M.R. :  
plan de travail modulable en  
hauteur pour plus d'accessibilité



paravents de bureau  
(Frères Bouroullec)

47



Des cloisons pivotantes peuvent former un mur à part entière.



### LE CHÊNE ET LE ROSEAU

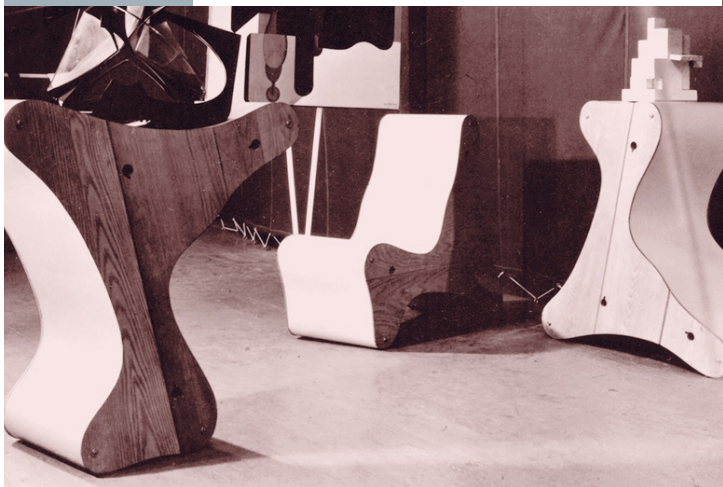
Le Chêne un jour dit au roseau :  
Vous avez bien sujet (1) d'accuser la Nature ;  
Un Roitelet pour vous est un pesant fardeau.  
Le moindre vent qui d'aventure (2)  
Fait rider la face de l'eau,  
Vous oblige à baisser la tête :  
Cependant que mon front, au Caucase pareil,  
Non content d'arrêter les rayons du soleil,  
Brave l'effort de la tempête.  
Tout vous est aquilon ; tout me semble zéphir (3).  
Encor si vous naissiez à l'abri du feuillage  
Dont je couvre le voisinage,  
Vous n'auriez pas tant à souffrir :  
Je vous défendrais de l'orage ;  
Mais vous naissez le plus souvent  
Sur les humides bords des Royaumes du vent.  
La Nature envers vous me semble bien injuste.  
Votre compassion, lui répondit l'Arbuste ,  
Part d'un bon naturel ; mais quittez ce souci.  
Les vents me sont moins qu'à vous  
redoutables.  
Je plie, et ne romps pas. Vous avez jusqu'ici  
Contre leurs coups épouvantables  
Résisté sans courber le dos ;  
Mais attendons la fin. Comme il disait ces mots,  
Du bout de l'horizon accourt avec furie  
Le plus terrible des enfants  
Que le Nord eût porté jusque-là dans ses flancs.  
L'Arbre tient bon ; le Roseau plie.  
Le vent redouble ses efforts,  
Et fait si bien qu'il déracine  
Celui de qui la tête au ciel était voisine,(4)  
Et dont les pieds touchaient à l'empire des morts.  
(5)

meublé constitué  
de modules  
>> personnalisable



Joe Columbo  
Composez votre assise  
à l'aide de cylindres  
moelleux et d'attaches

Ce module créé en 1942  
par Friedrich Kiesler  
peut s'utiliser de 17 façons  
différentes : socle, chaise,  
fauteuil, piédestal, table...

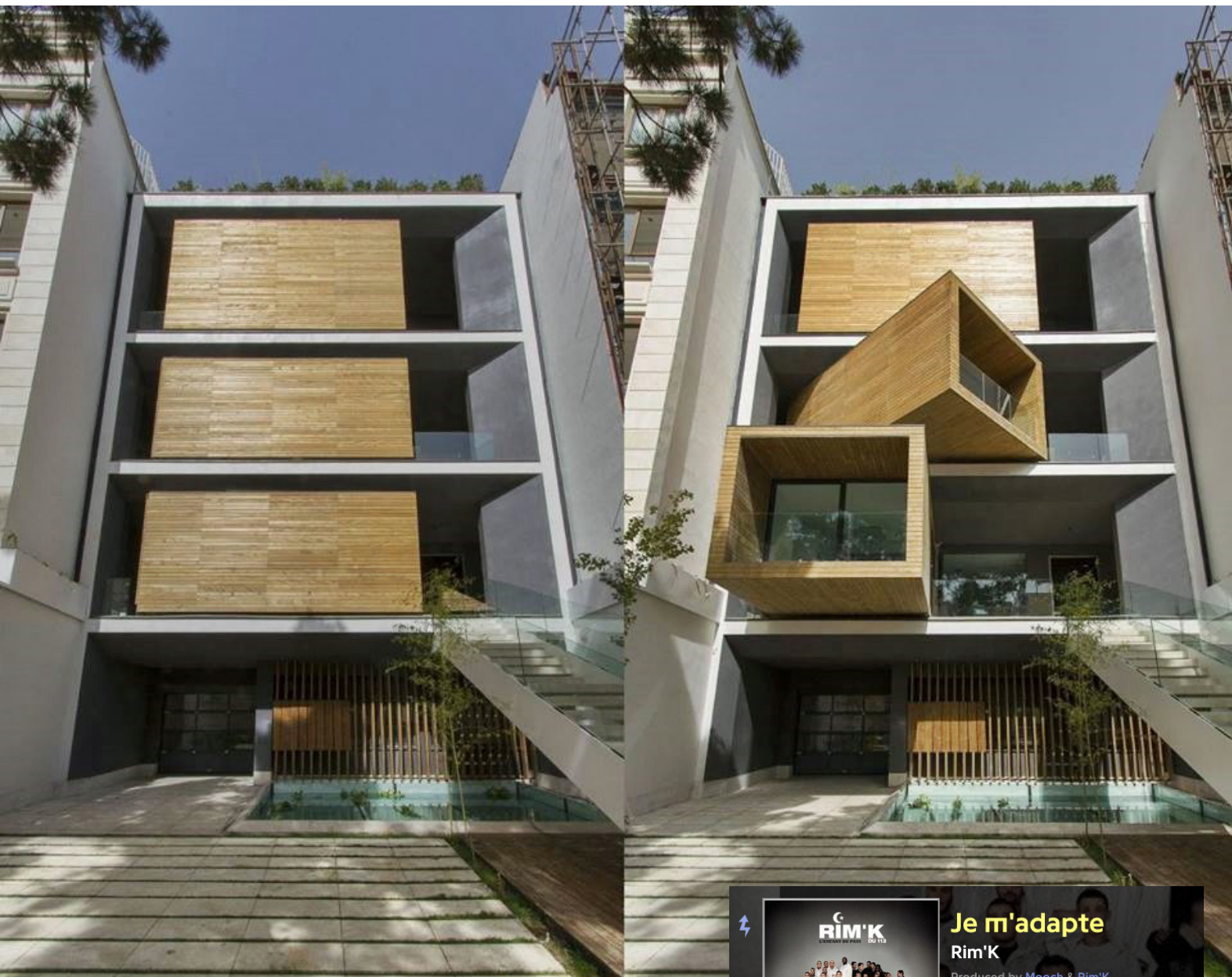


OPEN SPACE  
dans vieille bâtisse  
MVRDV - ROTTERDAM



/ literie  
/ rangements  
/ modularité





TEHERAN  
façade en rotation



chanson française  
contemporaine





Les containers de commerce fournissent un module de base pour une adaptation en logements, bureaux...



adaptation par coulisse de différents mobiliers sur une même surface



habitat troglodyte contemporain (Suisse)



Un immeuble extensible  
dans sa structure -  
Matt Lucraft -  
Londres - 2018  
> hauteur > volume  
> surface

5.5 Designers  
Déclinaisons autour du verre  
Durablex  
#ludique/utile/malin





ARTISANAPOLIS  
une cité flottante composée de plateformes  
assemblées entre elles



Le meilleur exemple  
d'adaptation  
en milieu naturel ?



ANTHONY McCALL  
projections  
lumineuses  
Des pans de murs  
ondulent doucement  
et modifient  
le paysage  
de la pièce





© Forum des politiques de l'habitat privé 2018  
Carnet d'inspiration

Illustrations et mise en page réalisée par Alexandre CERNEC  
Conception et direction : Véronique GUILLAUMIN



Forum des Politiques de l'habitat privé,  
un collectif de 16 membres