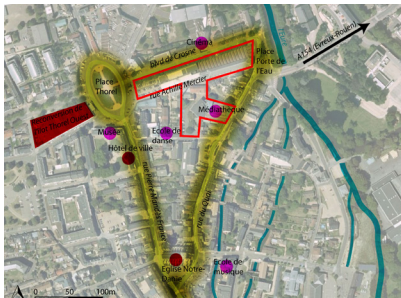


Louviers (27) - Etude de reconversion de l'îlot Thorel Est

Programmation/requalification des anciens magasins Renault, entre patrimoine industriel et modernité au coeur du centre ville commerçant

Étude de programmation et conception de projets urbains / Montages d'opérations



Contexte :

- Commune de **18200 habitants**
- Chef lieu de la Communauté d'Agglomération Seine Eure qui totalise près de 60 000 habitants
- Superficie du projet : **5200 m²**, divisés en 2 îlots
- Situation : à 35 km au Sud de Rouen, au sein du territoire de la CASE (27).
- Positionnement stratégique : à proximité de l'A13 et de l'A154, entre Rouen et Evreux, le long d'un bras de l'Eure en plein coeur de Louviers.

Objectifs :

- Apporter un éclairage sur les potentiels d'évolution de ce site, afin de répondre sur le meilleur choix possible de programmation et d'aménagement, selon une vision prospective et en vertu d'une bonne intégration de ce site au reste de la ville et du paysage, et dans la dynamique de développement de l'agglomération.
- Orienter la maîtrise d'ouvrage sur les conditions techniques et financières nécessaires à la mise en oeuvre du projet de renouvellement urbain.

Missions assurées par V.E.A. :

- Elaboration de diagnostic : urbain / architecture / paysage / urbanisme réglementaire
- Programmation habitat / activités / espaces publics
- AMO : Etablissement d'un **schéma d'aménagement et conseil pour le montage de l'opération et bilan aménageur/promoteur**
- Stratégie de communication du projet (élus, partenaires)

Acteurs / Synergies :

EPFN / CASE / Ville de Louviers

Année :

2013 -
Démarrage mars
2013

Directrice d'étude:
Christelle OGHIA

Maître d'ouvrage :

Etablissement Public
Foncier de Normandie
(EPFN)

Programme :

Mission de programmation
et d'AMO pour la reconversion
d'un site industriel

Equipe mobilisée :

Mandataire : VEA / urbanisme, architecture, droit de l'urbanisme, programmation

Partenaires : Avant-Projet (foncier), Girus (bâtiment et infrastructures),