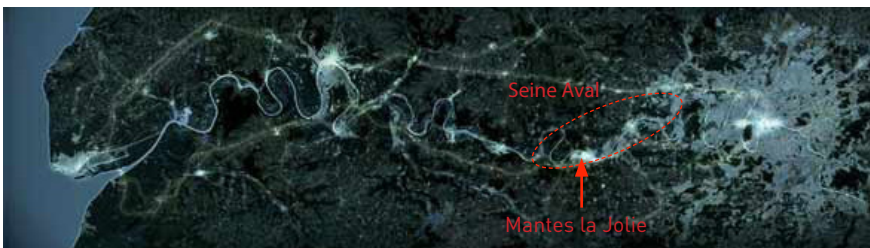


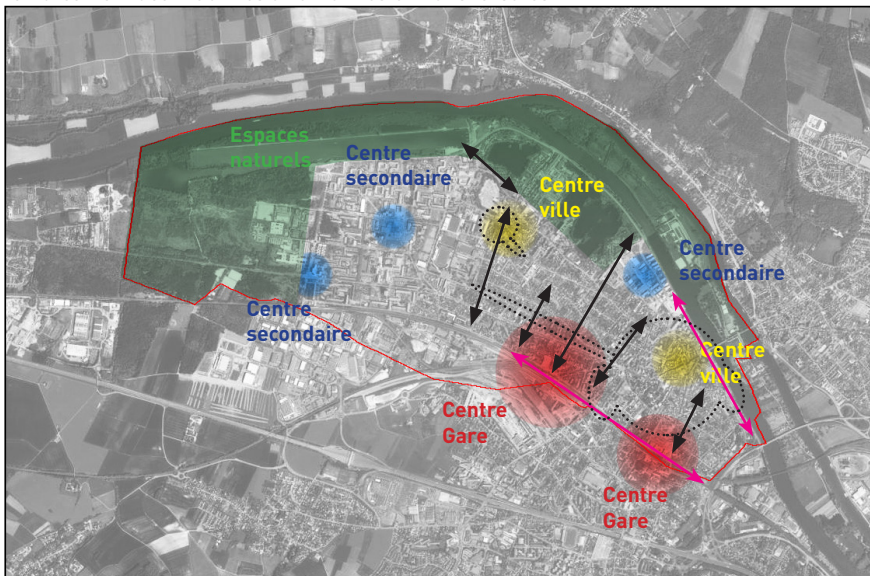


# Au coeur de l'Axe Seine : Affirmer un projet de territoire développant Economique et Urbain Durable, pour une ville solidaire et partagée

Études d'urbanisme réglementaire et planification / Formalisation du projet de développement territorial



Les centralités urbaines comme espaces d'enjeux pour le développement territorial et le renforcement des **mobilités alternatives et transversales**.



## Contexte :

- Commune de **45 515** habitants

## Situation :

**Une commune francilienne jouissant d'un positionnement stratégique aux portes de la Normandie...**

- Située au coeur du Mantois, Mantes-la-Jolie s'inscrit dans de nombreuses dynamiques territoriales : au sein du SDRIF, du Grand-Paris, de la communauté d'agglomération de la CAMY mais aussi de l'OIN Seine Aval support à partir de 2016, d'une nouvelle intercommunalité à 73.

- La commune bénéficie d'une excellente connexion aux axes structurants de transport qui la relie aux polarités périphériques (Paris, la Défense, Orly, Roissy, Rouen) : l'A13 (vers l'A14 et l'A86), la D190 les lignes N et J du transilien ainsi que la ligne SNCF Paris-Rouen-Le Havre.

- Un pôle d'emploi majeur des Yvelines

## Objectifs :

- Renforcer la prise en compte des **NOUVELLES MOBILITÉS** dans les documents réglementaires

- Enrichir le projet de ville par une démarche de **PLANIFICATION ÉNERGÉTIQUE**

## Missions de V.E.A. :

- Élaboration d'un **diagnostic urbain** : géographie, étude **socio-démographique**, paysage, économie, stratégie foncières, formes urbaines, paysage environnement

- Établissement de son **PADD**

- Élaboration du **plan de Zonage, Règlement...**

### Année :

2015 en cours

### Maître d'ouvrage :

Ville de Mantes-la-Jolie (78)

### Programme :

Établissement du PLU et étude des formes urbaines (SIG)

### Equipe mobilisée :

. Mandataire : **VEA** / Urbanisme, droit de l'urbanisme, programmation, architecture, paysage urbain. Paysage et environnement

. Co-traitants : **INGETEC** / Energies et **TRANSITEC** / Mobilités

### Directrice d'étude:

Christelle OGHIA